

ANNEKS

Intro

Sidst i januar vistes en dobbeltudstilling under overskiftet *En ny fremtid – Et parcel-hus-kvarter i Ishøj/Greve* i tomme butiklokaler i hhv. Ishøj Bycenter og indkøbscentret Waves i Hundige.

På baggrund af et forskningsprojekt om parcelhuskvarterer havde et hold kandidatstuderende fra Det Kongelige Akademi udviklet bud på, hvordan parcelhuse kan udnyttes bedre.

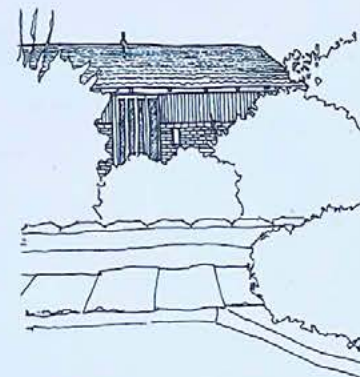
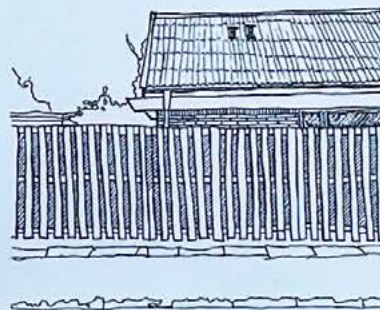
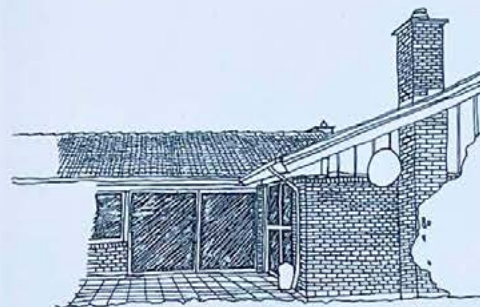
Af Charlie Steenberg

Parcelhuset er en af efterkrigstidens væsentligste boligtyper, og parcelhuskvarterer er samtidig en del af vores fælles bygningsarv, som udgør 44% af den eksisterende boligmasse og bebos af over halvdelen af danskerne (53%),¹ hvor hver person i gennemsnit har 59,8 kvm boligareal til rådighed, og arealet pr. person er stigende – der bor i dag i gennemsnit 2,5 personer i et parcelhus, som typisk er bygget til en familie på fire personer.² Det betyder, at parcelhuse står for en stor og stadig stigende del af CO₂-udledningen i de danske boliger, målt pr. kvm pr. indbygger, og der ligger et stort potentiale for CO₂-reduktion gennem en bedre udnyttelse af de mange kvadratmeter. Samtidig er parcelhuset fortsat en meget attraktiv boligtype, som 85% af befolkningen angiver som deres foretrukne boform.³ Spørgsmålet er, hvordan de mange parcelhuskvarterer i Danmark kan gentænkes og omdannes til nye behov og familieformer, så de passer til befolkningsfremskrivningen, hvor eksempelvis andelen af ældre over 60 forventes at stige fra 15% i 1961⁴ til 30% om 10 år.⁵ Det er den opgave, vi har stillet et hold kandidatstuderende på Det Kongelige Akademi. De forslag til nye fremtider for parcelhuskvarterer, de studerende har udviklet, viser bud på bl.a. transformation af et parcelhus omdannet til kombineret familiebolig med mindre erhverv som f.eks. bageri eller værksted; opdelt til en mindre bolig til den nuværende ældre beboer og en lille familiebolig, der kan lejes ud; til flere små studieboliger med større fællesområder osv. Også parcellerne og det grønne er til diskussion i forslag, hvor parcelleringen nedbrydes, og fire huse deler grønt fællesareal med plads til fælles værksted og drivhus, eller hvor en klynge huse opdeles til små boligenheder, der samtidig kan dele større fællesområder ude og inde. Planlægningen på tværs af områderne giver også mulighed for sammenhængende grønne bæltter til øget biodiversitet og overfladevandopsamling som rumdannende elementer. En lille gruppe af de studerende har opmålt et typehus fra Roslev-Huse opført i 1970 i Godsparken i Greve. En større gruppe studerende har givet forslag til omdannelse af 94 parcelhuse opført i 1970'erne i Ishøj som en del af byggeudstillingen ARCHIBO II.

Charlie Steenberg er arkitekt MAA og ph.d.-stipendiat på Det Kongelige Akademi, hvor hun forsker i parcelhuskvarterer.

Noter

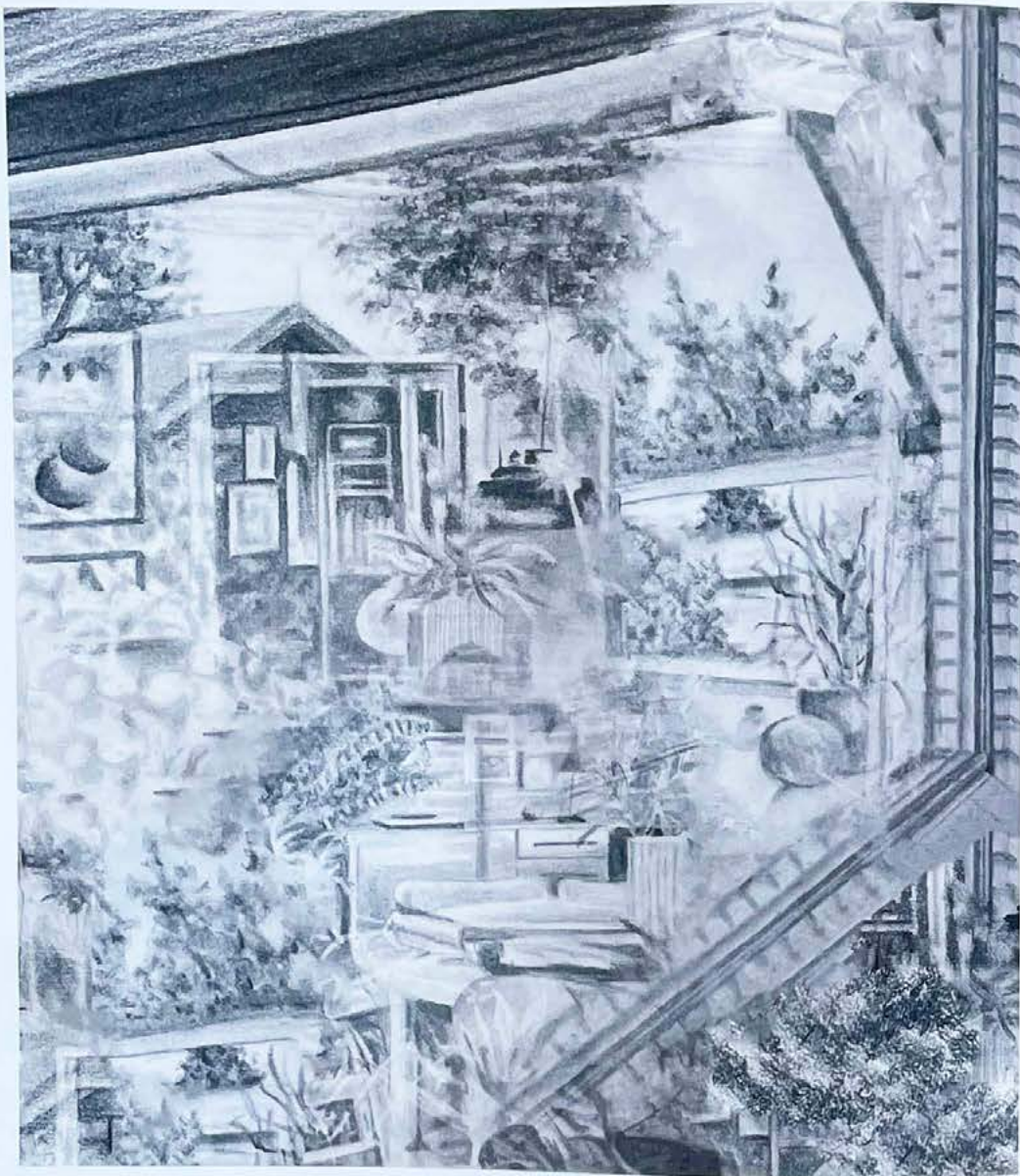
- 1 www.dst.dk (2020).
- 2 www.dst.dk (2020).
- 3 Olaf Lind og Jonas Møller: *Alle tiders parcelhuse 1860-2012* (Gyldendal, 2014).
- 4 Statistisk tidsoversigt 1989 med 30 års oversigt, Danmarks Statistik.
- 5 www.dst.dk (2020).



Vejforløb, Bredekærns Vænge, Ishøj.

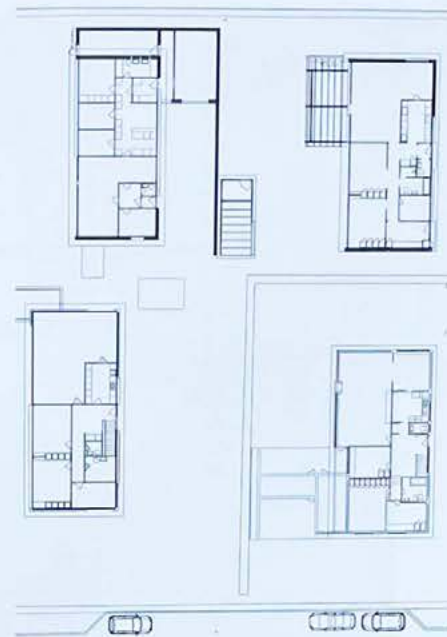
Håndskitser: Nanna Levin Kugler

Fakta
En ny fremtid – Et parcel-hus-kvarter i Ishøj/Greve
Udstillingerne løb: Ishøj Bycenter
20. – 30. januar og Waves, Hundige
18. – 30. januar 2023.
Kandidatstuderende på program for
Kulturarv, Transformation og Restaurering ved Det Kongelige Akademi.



Gennemsig og genskin.
Tærskel mellem inde og ude

Collage af håndtegninger udført
med blyant: Ella Henningsen.



Plantegning eksisterende forhold 1:500



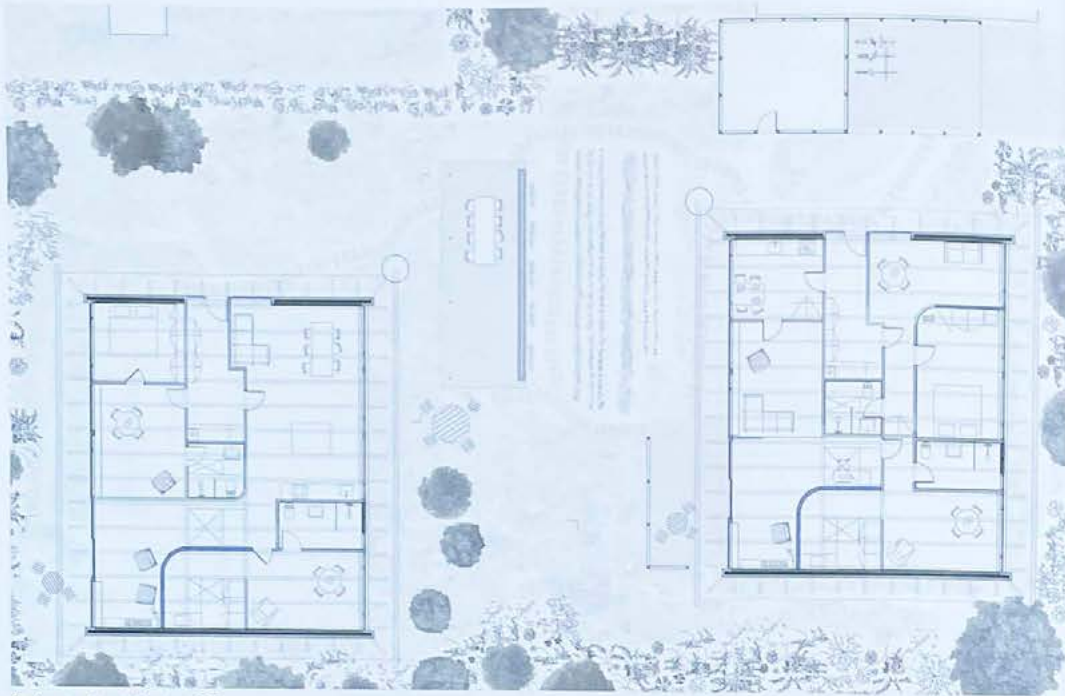
Plantegning af projektforslag 1:500



Klynge med fire huse ombygges til
mindre boliger, parceller lægges
sammen, og der opføres fælleshus.

Øverst: Tv. plantegninger af eksisterende forhold. Th. plantegninger af projektforslag.

Nederst: Visualisering af fremtidige forhold. Tegninger: Mattis Lande Esdåle og Mathias Overgaard Nielsen.



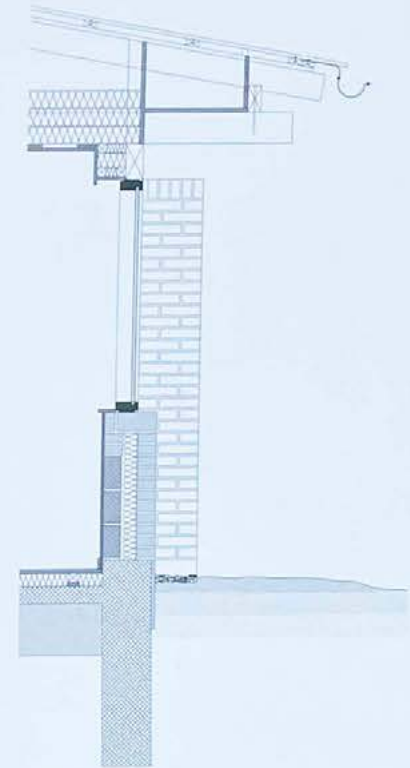
Plantegning af projektforslag 1:200

Klynge med to huse ombygges til mindre boliger og fællesarealer ude og inde.

Denne side: Plantegning af og modellfoto af projektforslag

Modstående side: Forslag til udskiftning af fladt tag til lavt saddeitag med ovenlys.

Tegninger: Cecilie Ris Solberg



Detalje 1:30



Snit 1:150