

Aarhus School of Architecture // Design School Kolding // Royal Danish Academy

Menageri til Gl. Holtegaards barokhave

Andersen, Nicolai Bo

Publication date:
2016

Document Version:
Peer-review version

[Link to publication](#)

Citation for published version (APA):
Andersen, N. B. (2016). Menageri til Gl. Holtegaards barokhave. Værk

General rights

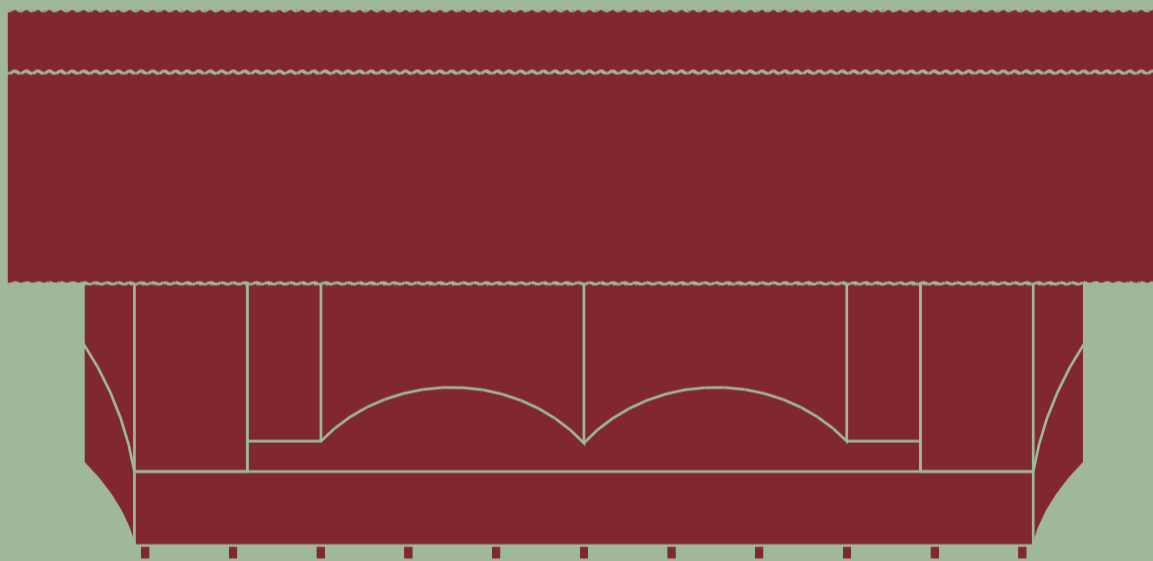
Copyright and moral rights for the publications made accessible in the public portal are retained by the authors and/or other copyright owners and it is a condition of accessing publications that users recognise and abide by the legal requirements associated with these rights.

- Users may download and print one copy of any publication from the public portal for the purpose of private study or research.
- You may not further distribute the material or use it for any profit-making activity or commercial gain
- You may freely distribute the URL identifying the publication in the public portal ?

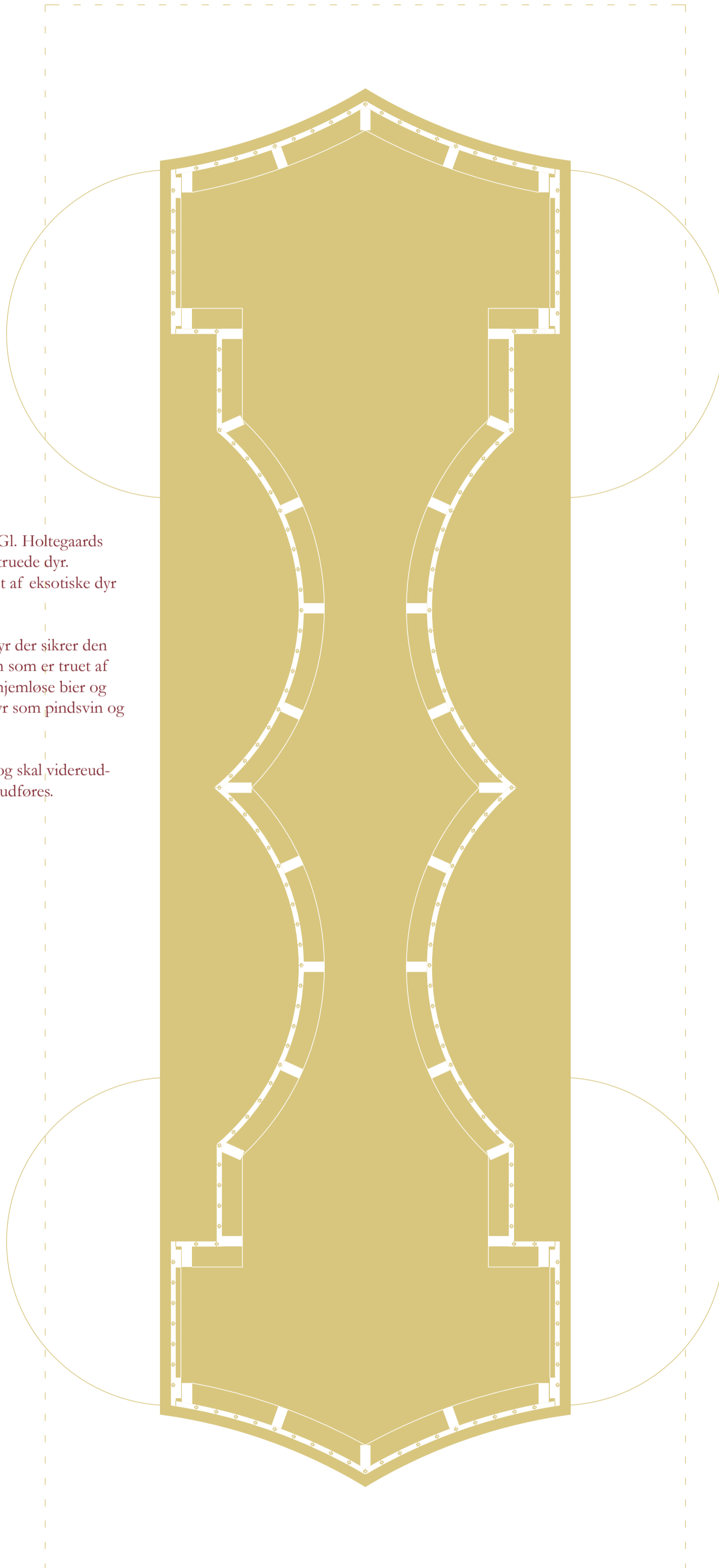
Take down policy

If you believe that this document breaches copyright please contact us providing details, and we will remove access to the work immediately and investigate your claim.

MENAGERI



Åben projektkonkurrence 2015

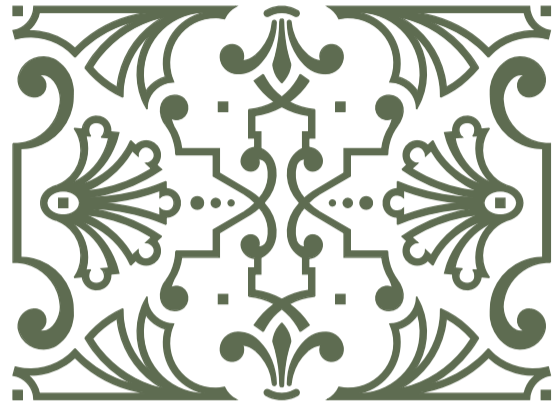
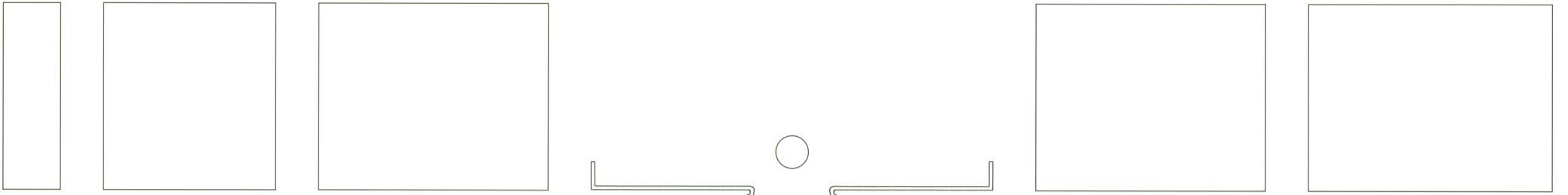
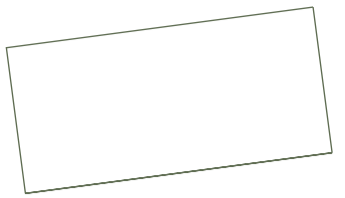
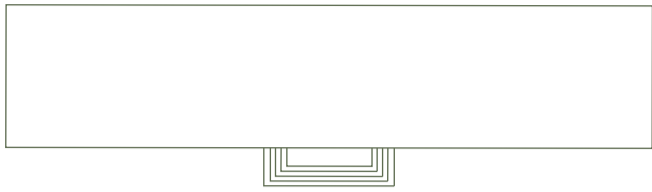


Det foreslås at et Menageri til Gl. Holtegaards barokhave er et hus til havens truede dyr. Barokkens menageri var beboet af eksotiske dyr som løver, tigre og leoparder.

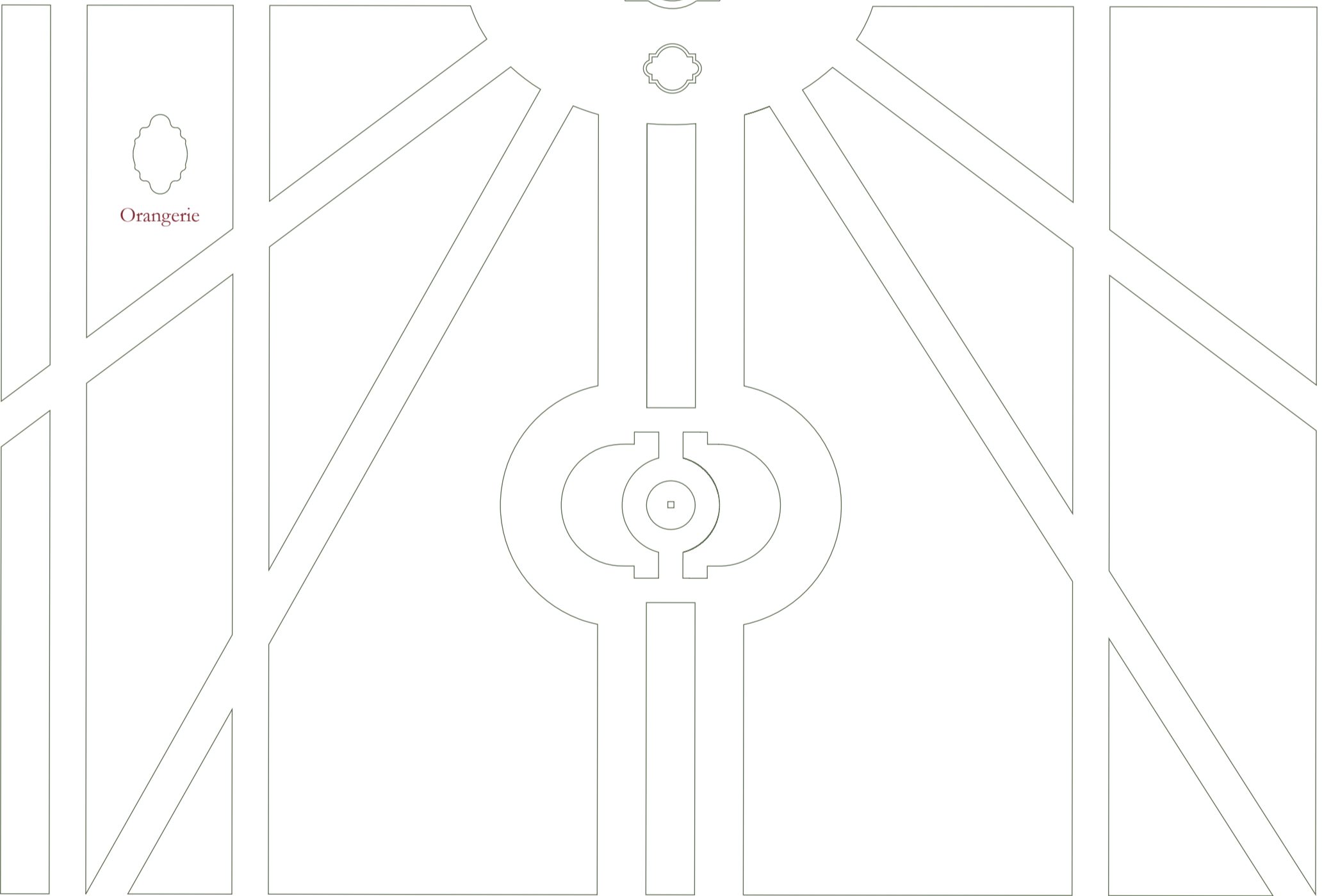
Nutidens eksotiske dyr er de dyr der sikrer den biologiske mangfoldighed, men som er truet af udryddelse: flyvende insekter, hjemløse bier og sommerfugle samt små pattedyr som pindsvin og flagermus.

Indretningen er på ide-niveau og skal videreudvikles såfremt Menageriet skal udføres.

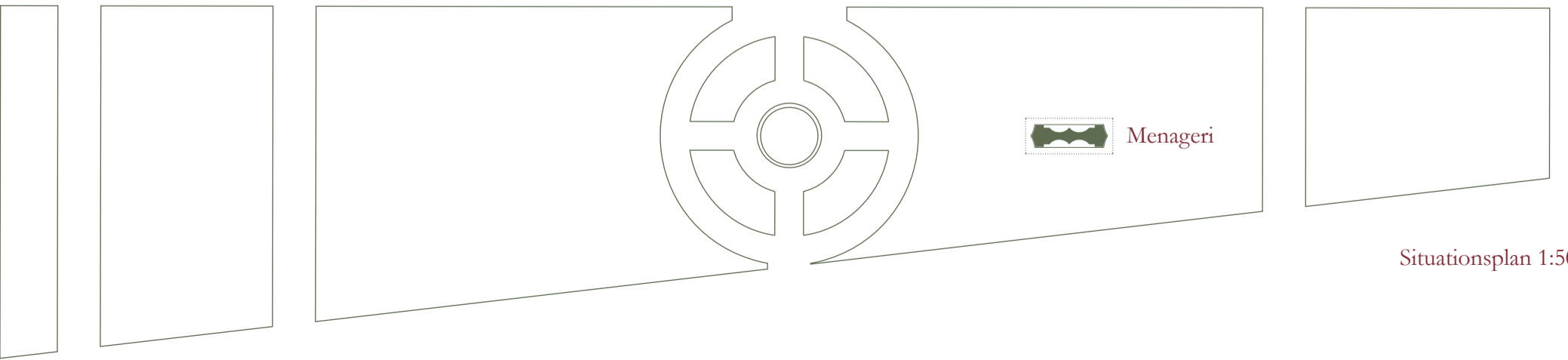




Parterre



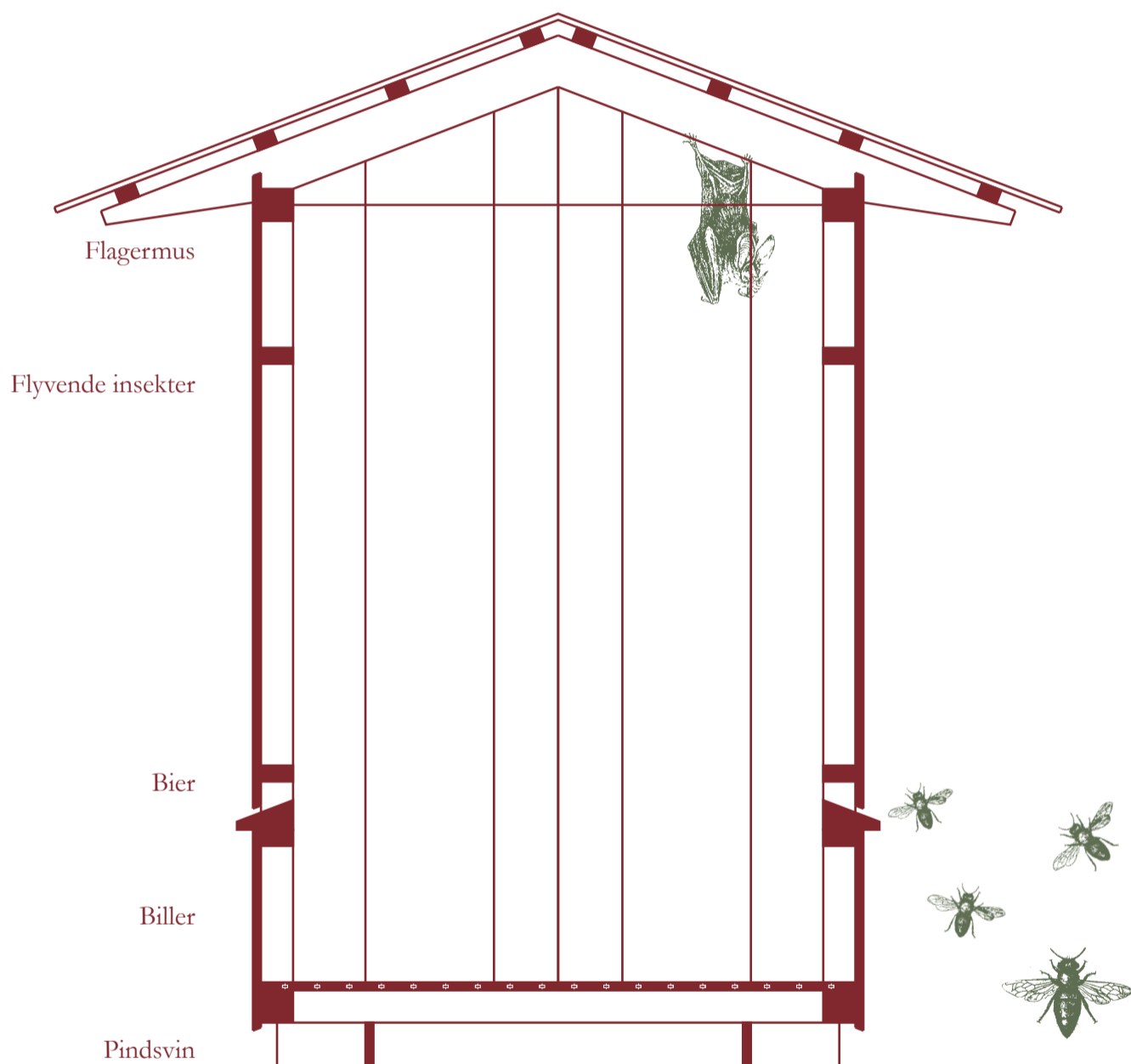
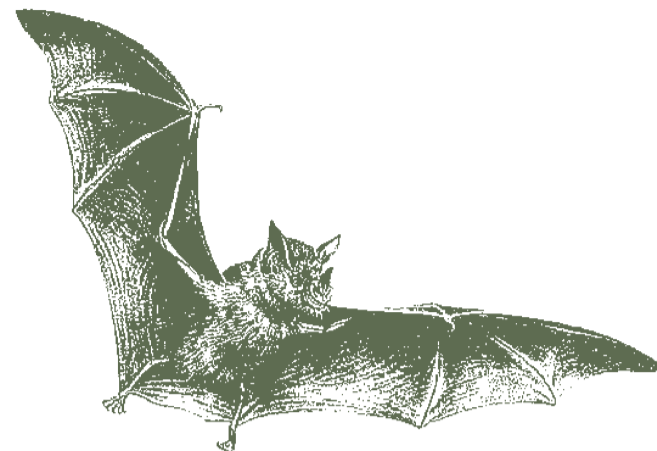
Orangerie



Menageri



Menageriet udgøres af en enkelt længebygning med en konstruktion af træ beklædt med brædder. Bygningens plan er parterrehavens centrale geometri genbrugt direkte – as found – i halv størrelse. Geometrien er ekstruderet og forsynet med et tag. Barokkens geometriske kompositionsprincipper er brugt til at skabe rum der på samme tid er velkendt og overraskende.

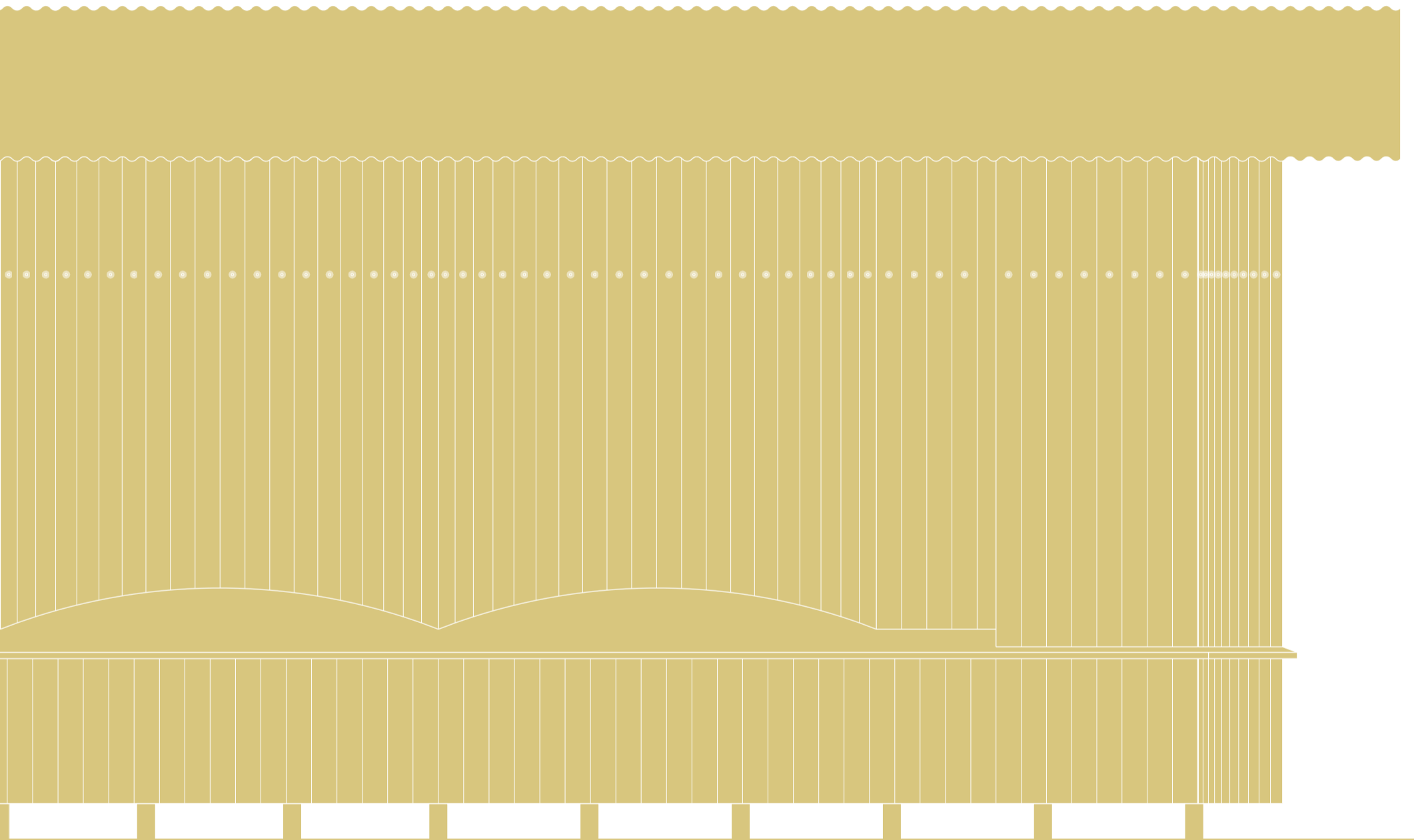


Snit 1:20

Budget

Materialer	150.000
Håndværkerudgifter	70.000
Indretning af dyrenes ophold	30.000
Anskaffelse af dyr	4.000
Entrepriseudgifter	254.000
Uforudseelige udgifter 10%	25.400
I alt	279.400
Moms	69.850
Total	349.250





Opstalt 1:20

Menageriet er hovedsageligt udført i bæredygtig Douglas, som er CO2 neutralt så længe der plantes nye træer. Træet patinerer smukt og har en karakterfuld atmosfære.

Menageriet foreslås placeret i havens fjerneste ende – som en stille hemmelighed, der skal opsøges. Feltet foreslås beplantet med enggræs og vilde urter der vil tiltrække Menageriets dyr. En enkelt sti slås i græsset så besøgende kan sætte sig på bænken under tagudhænget i stille kontemplation.

