

LINKÖPING 15.4.2010

MILJÖ- OCH  
BEBYGGELSEPLANERING FÖR  
TRYGGHET I STADEN, NÄRMILJÖN  
OCH BOSTADSKVARTERET!

Problemställningar, möjligheter och  
erfarenheter

Bo Grönlund, arkitekt maa, sa  
Kunstakademiets Arkitektskole, Köpenhamn



- Linköping 2002
- Fler än 35 andra svenska kommuner sedan 2000

# Linköping - några trygghetsfrågor 2002 - också 2010 ???

- ▣ Stadscentrum, krogar, fastfood, skräp, galler
- ▣ Parkeringsanläggningar och cyklar
- ▣ Parker och gröna områden / förbuskning
- ▣ Skolor - speciellt i förstaden
- ▣ Centrumanläggningar i förstaden
- ▣ Vägar, gång- och cykelstråk, broar och tunnlar
- ▣ Kollektivtrafik - i någon grad
- ▣ Bostäder - i någon grad







rie P. Sko

H&M

Dada P. Sko

HENRI 44



AKILLES  
P  
Välkommen

UTFART INFART

P  
00-24  
AKILLES  
P-15









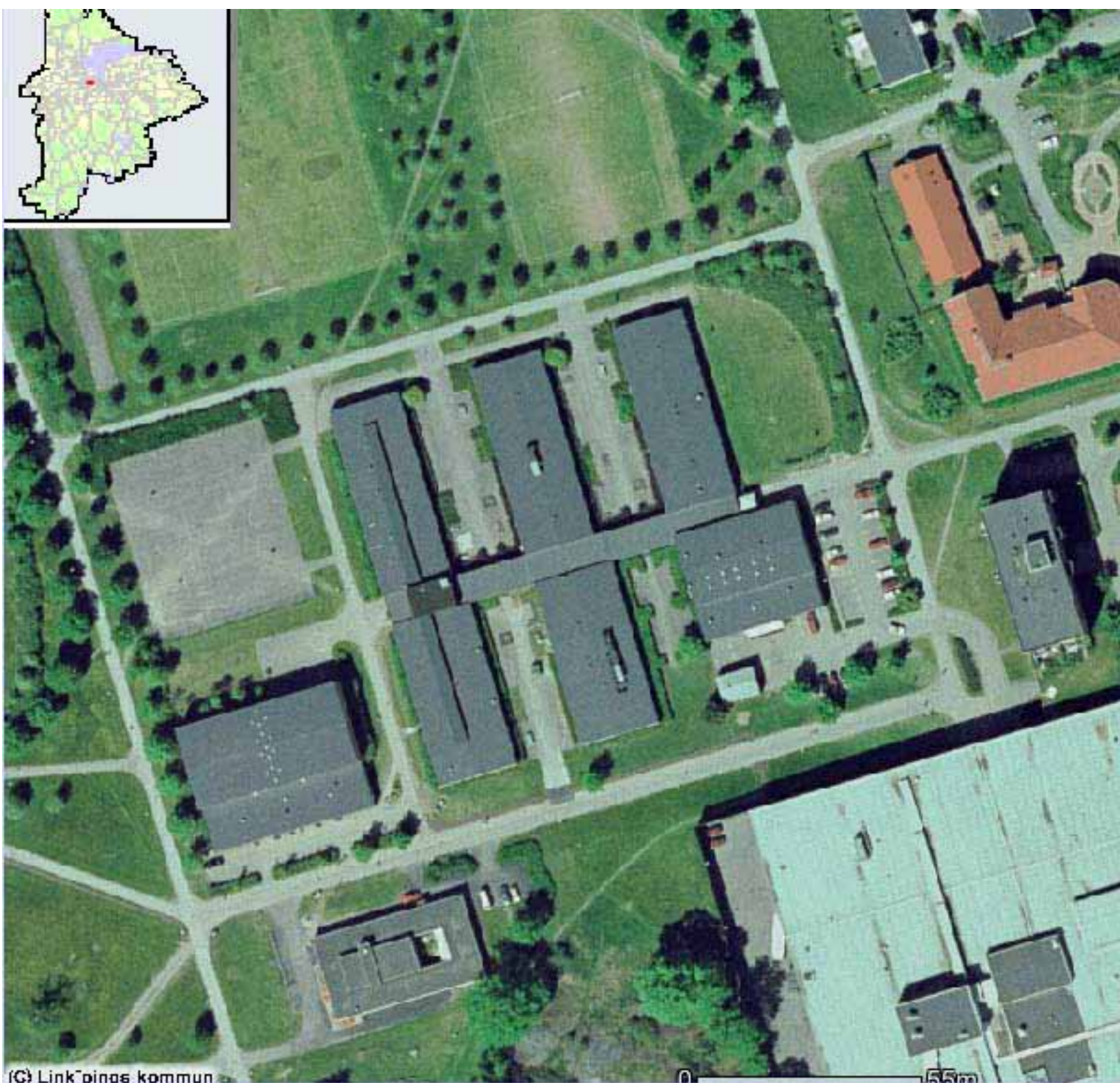
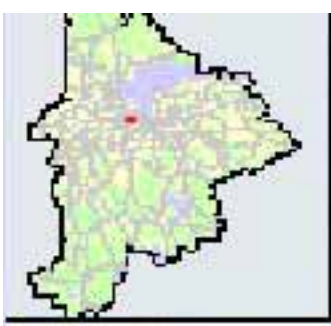




























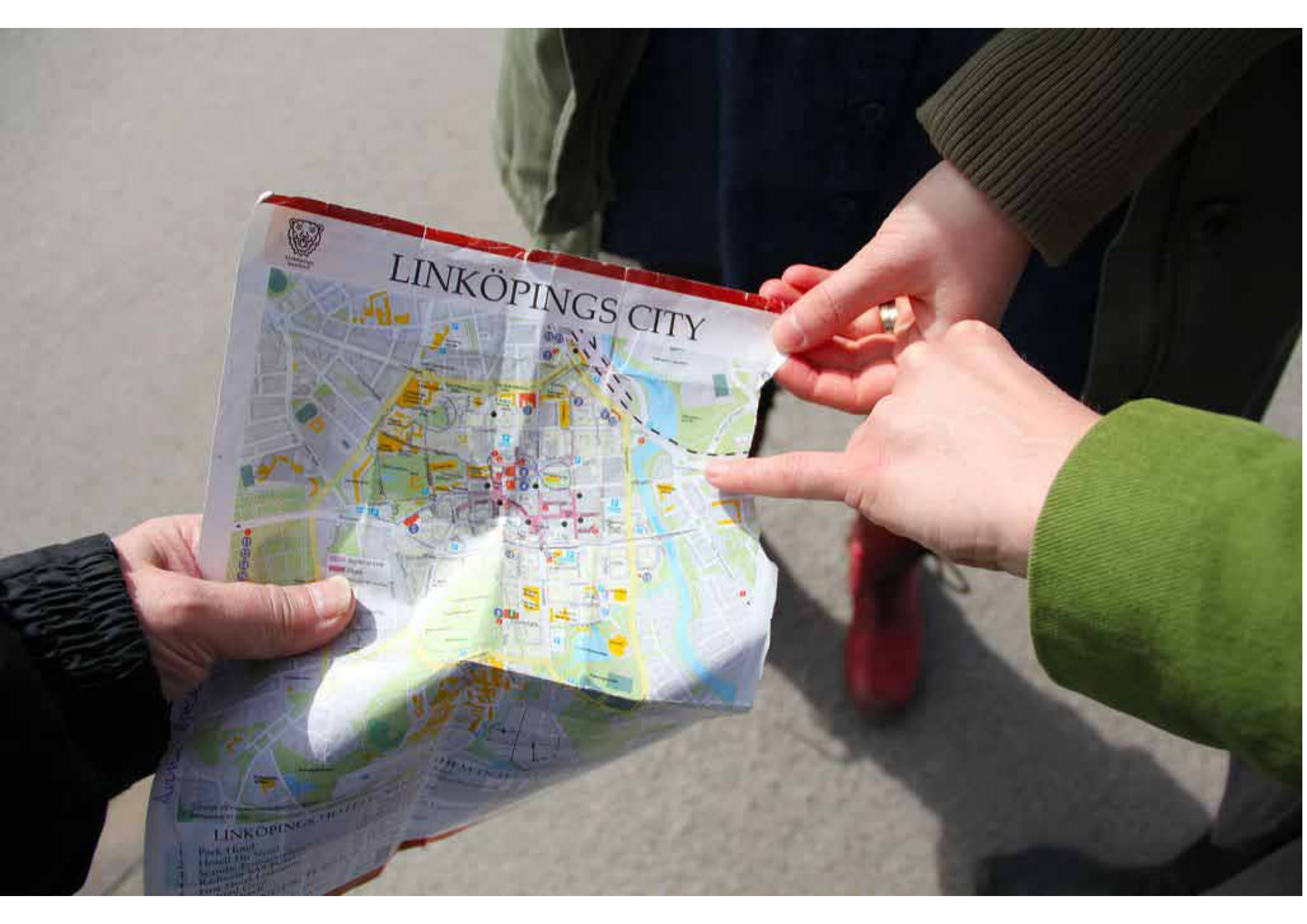




# Teman

- ▣ Socialt och fysiskt, säkert och tryggt
- ▣ 2002 och sedan – några publikationer
- ▣ Problemställning – teori och exempel
- ▣ Möjligheter – rumslig design
- ▣ Erfarenheter – några goda exempel
- ▣ Hur kommer vi vidare ?





















Swedbank

Automat



Expert på digital-tv

expert

Expert på bilder



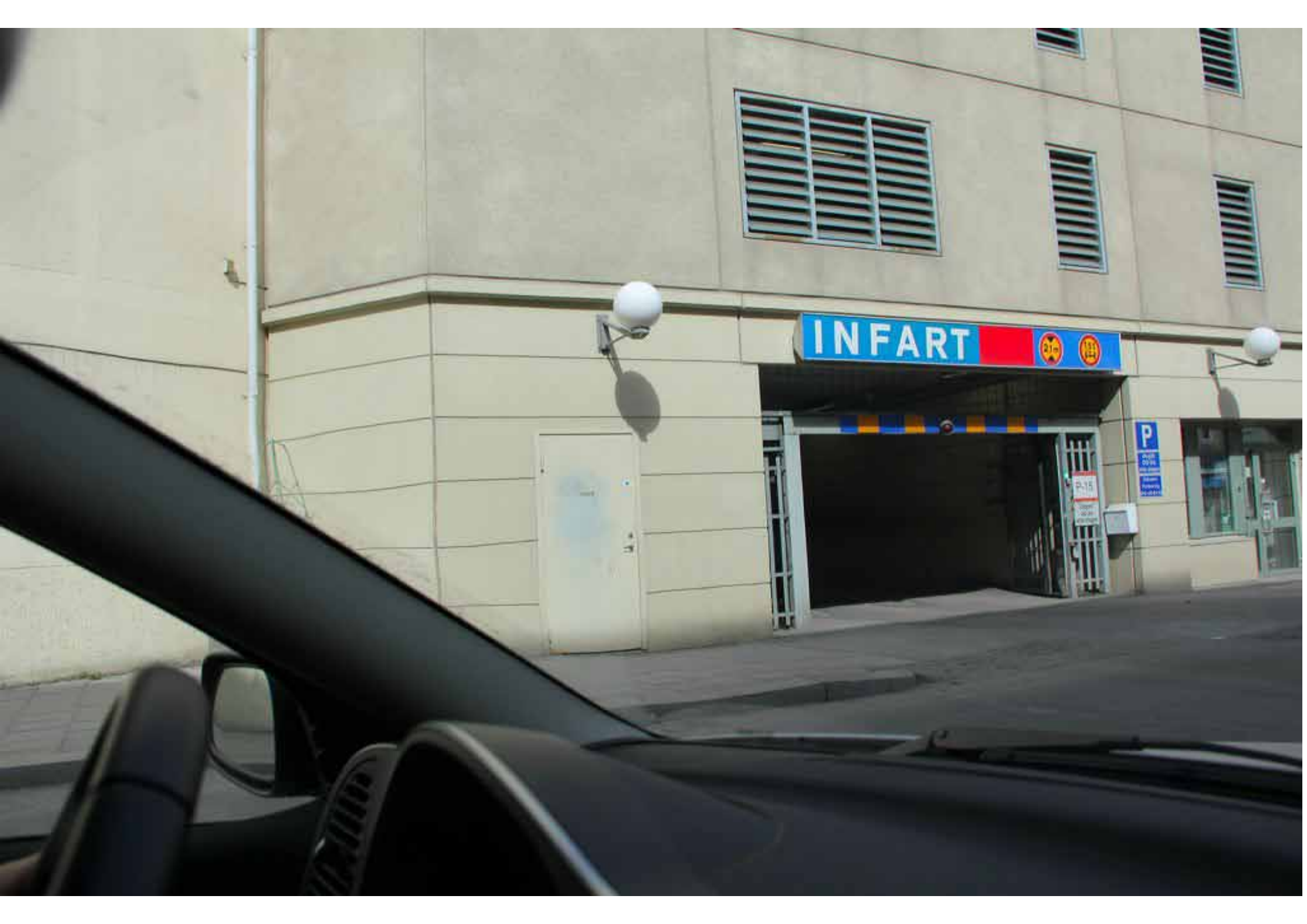
Expert på tv

REX









INFART



P

Blue parking sign with text: "P", "1000-1800", "1800-2400", "2400-0600", "0600-1000".

Red and white sign with text: "P-15", "1000-1800", "1800-2400", "2400-0600", "0600-1000".





























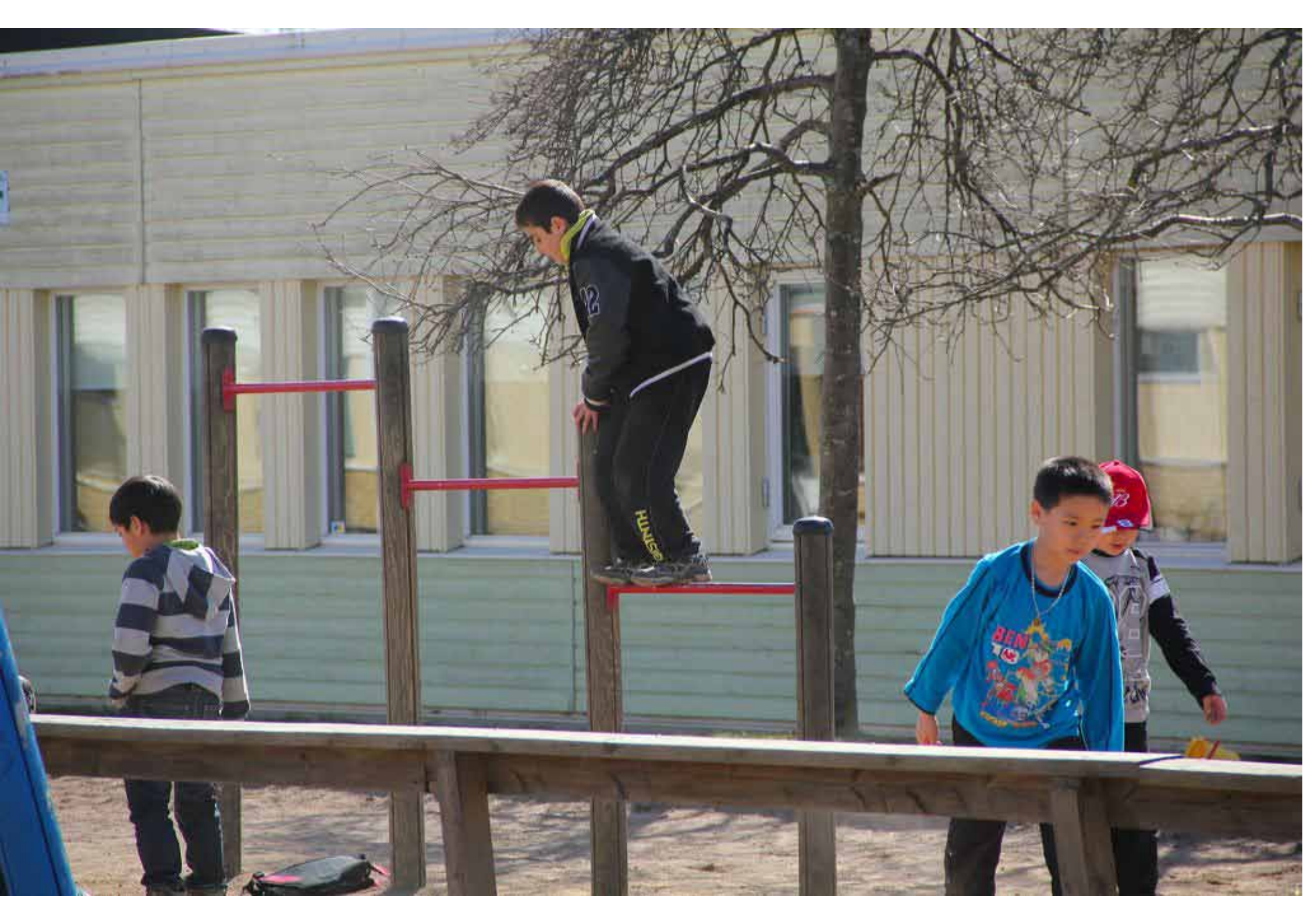




















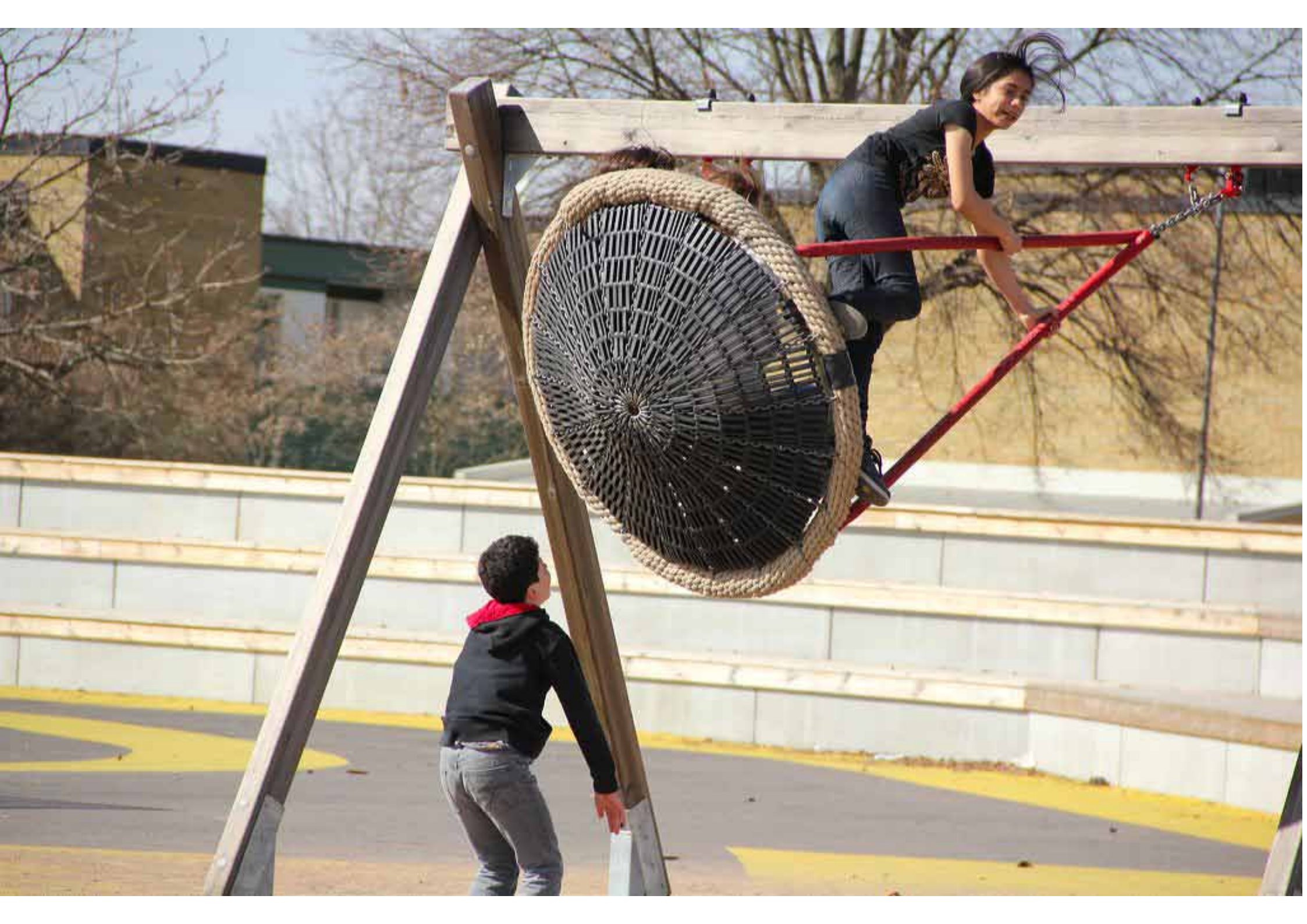






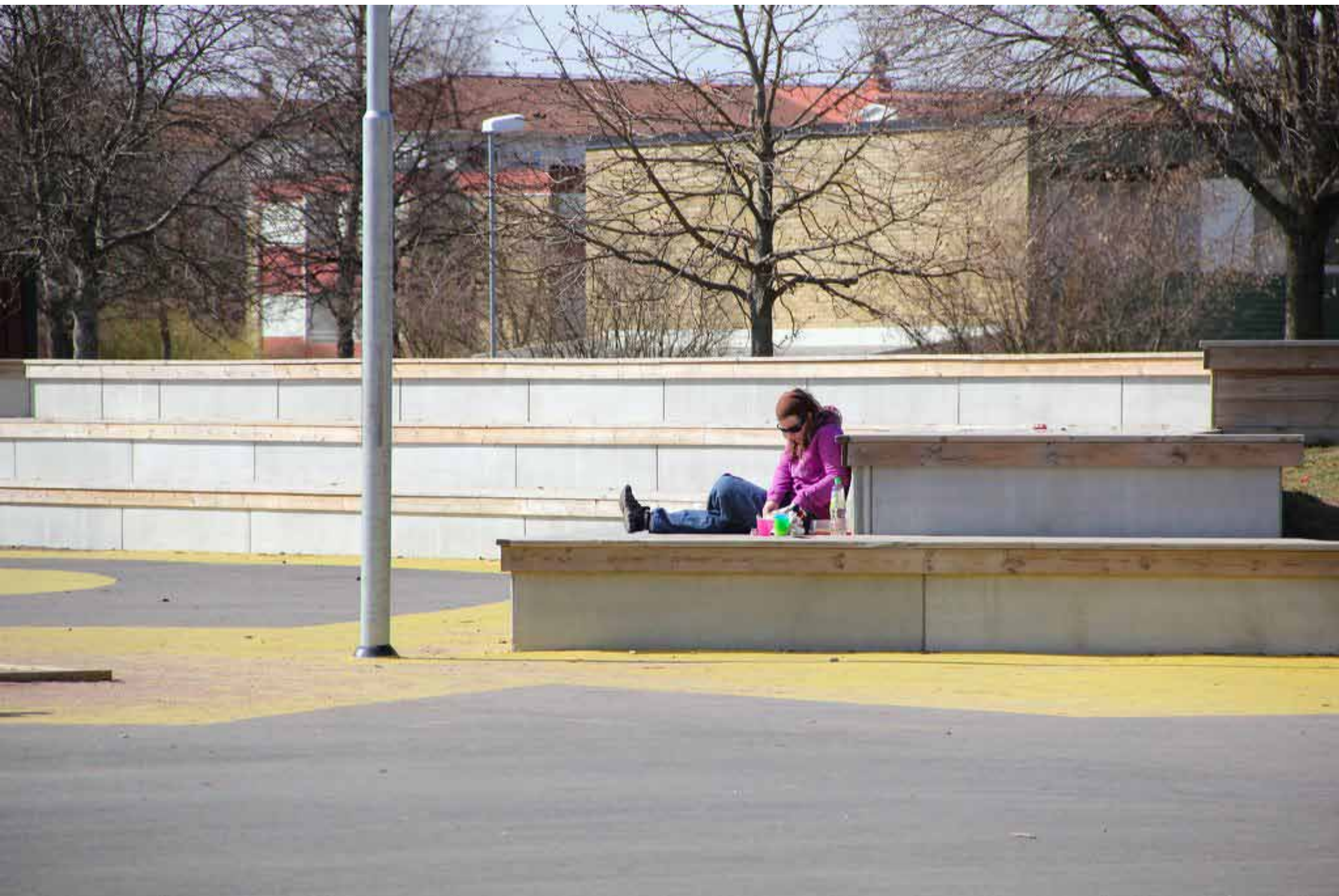














slofIsbro





VALLA-  
RONDELLEN











Bästa köp.







# Socialt / fysiskt, säkert / tryggt

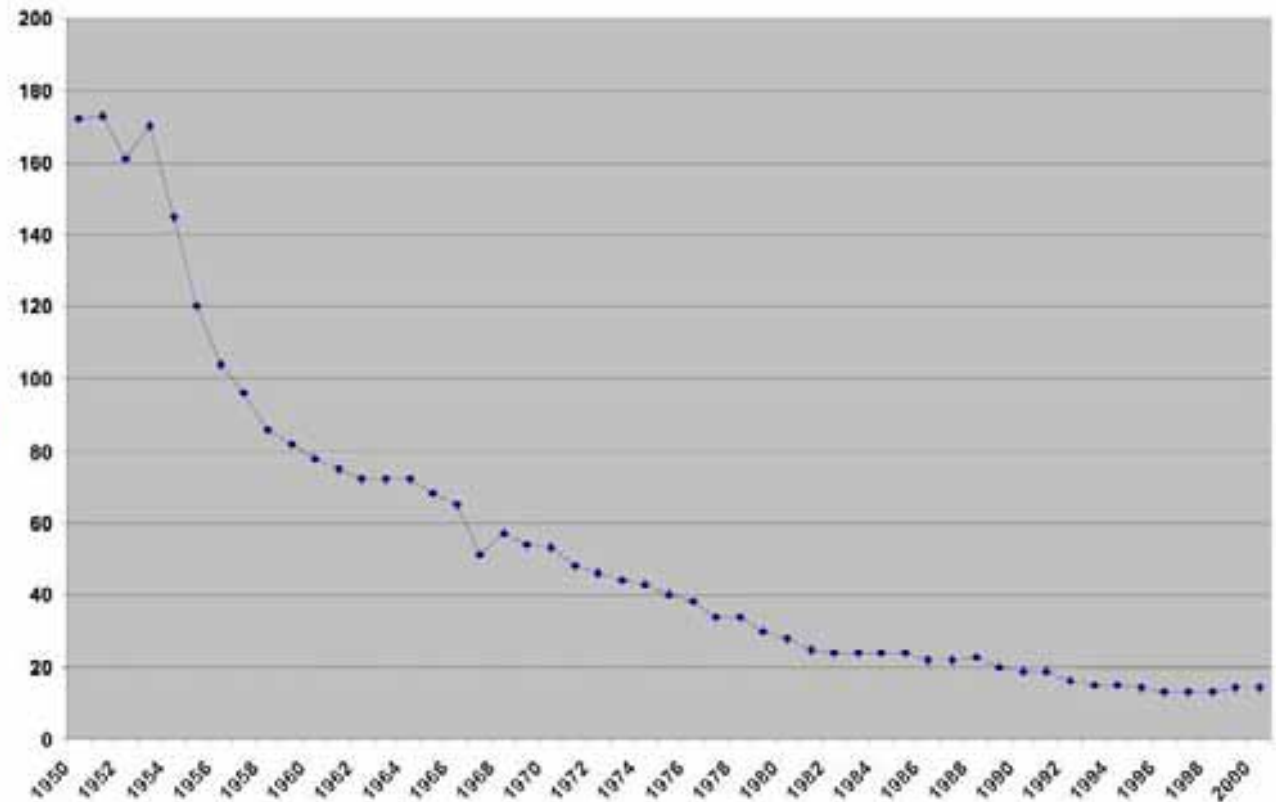


- Alla fyra dimensioner viktiga
- Ojämna prioriteringar – ofta
- Målkonflikter, professionsintressen, offentligt/privat

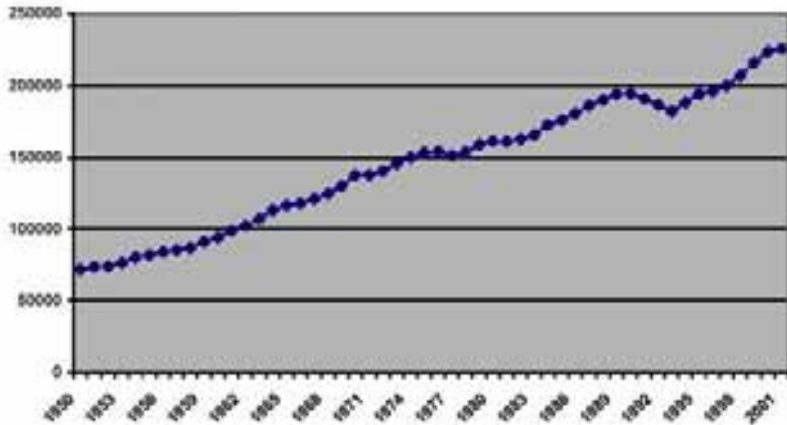
### Politianmeldt kriminalitet i Sverige



### Antal dræpte i trafikken per 100.000 biler i Sverige 1950-2000



### BNP per person i Sverige 1950-2001 (1995 priser)



# Tryggare stad - några publikationer



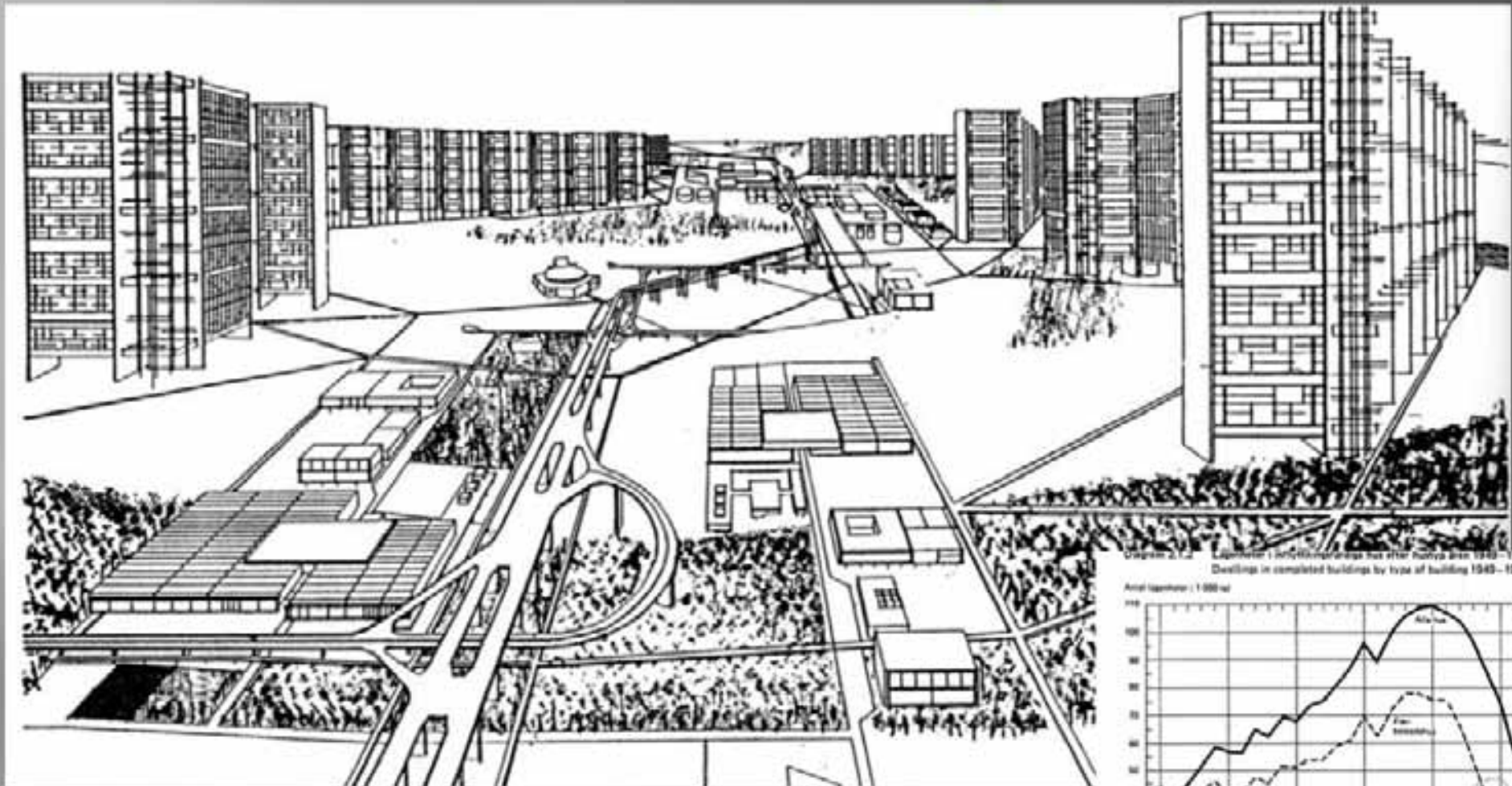
- ▣ 2002 Bebyggelseinriktade åtgärder - på väg
- ▣ 2003 Trygghetsvandring - manual
- ▣ 2005 BoTryggt05 - skedesuppdelat
- ▣ 2009 Tryggare Sverige - fokusförskjutning ?

# Problemställning – teori

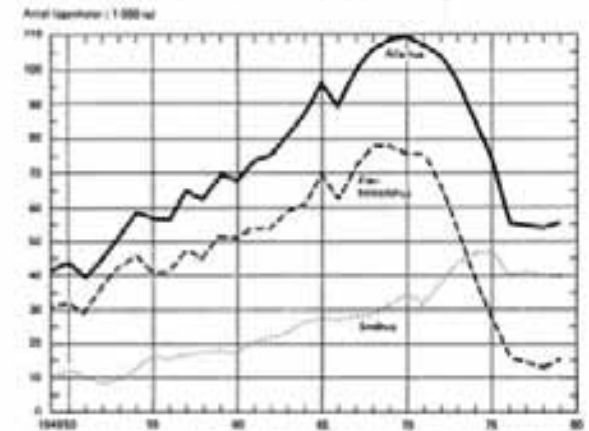


- ▣ Rutinaktivitetsteorin och CPTED
  - Crime Prevention Through Environmental Design
- ▣ Modernismens utopi – CIAMs felgrepp
- ▣ Land / Stad, avstånd / byggda gränser
- ▣ Rumslig analys – nätverk och GIS
- ▣ Netto effekt – brottsförskjutning medräknad
- ▣ Cost-Benefit, nytt - ja!, existerande – oklart!

# CIAMs utopi



Figur 2.1. Lägenheter i nybyggnadsprogrammet efter första åren 1943-1973  
Dwellings in completed buildings by type of building 1943-1970



Miljonprogrammets sammanbrott inleddes redan 1971, då andelen uthyrd lägenheter i nyproduktionen visade en snabb och oväntad ökning. Andelen uppgick under våren 1972 till över 10 %, vilket framtvängde en panikartad minskning av bostadsbyggandet. Man kan notera att minskningen endast gällde flerfamiljshus, där årsproduktionen sjönk från 75 000 lägenheter till 15 000 år 1976. Nybyggandet av småhus ökade under samma tid.

Miljonprogrammets rumsliga karaktär:  
Det motsatta av den traditionella staden  
Resultat: Rumslig segregation + social segregation

# HYPOTES:



- ▣ Tänk om den trygga och säkra staden är den traditionella staden med gator och kvarter ?
- ▣ Om det är så – hur står det då till med miljonprogrammets områden ?
- ▣ Låt oss prova den tanken !

# Den traditionella stadens rumsliga karaktär



- Gator, platser och kvarter – klar uppdelning offentlig / privat
- Fönster mot gata, vettig skillnad på framsida och baksida
- Kontinuerlig stadsväv
- Blandade upplåtelseformer, blandade funktioner, måttlig skala, gammalt och nytt
- Blandade trafik och befolkade stråk – ingen planskildhet



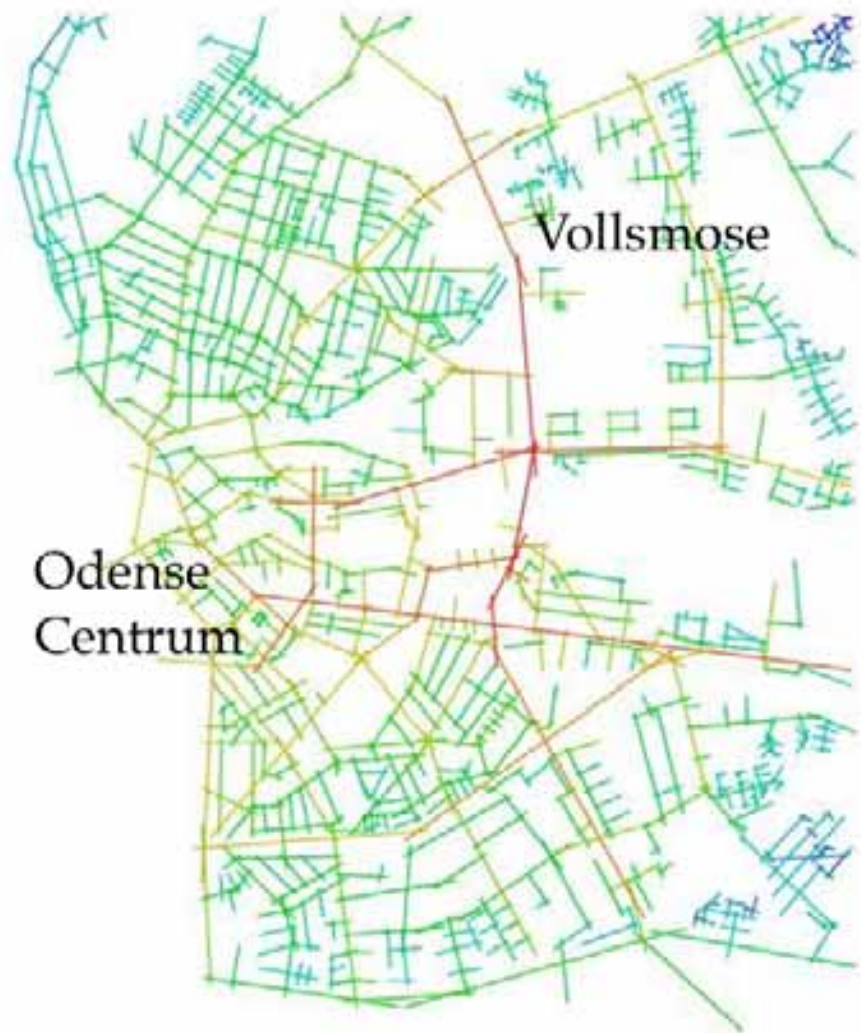
# Problemställning - exempel



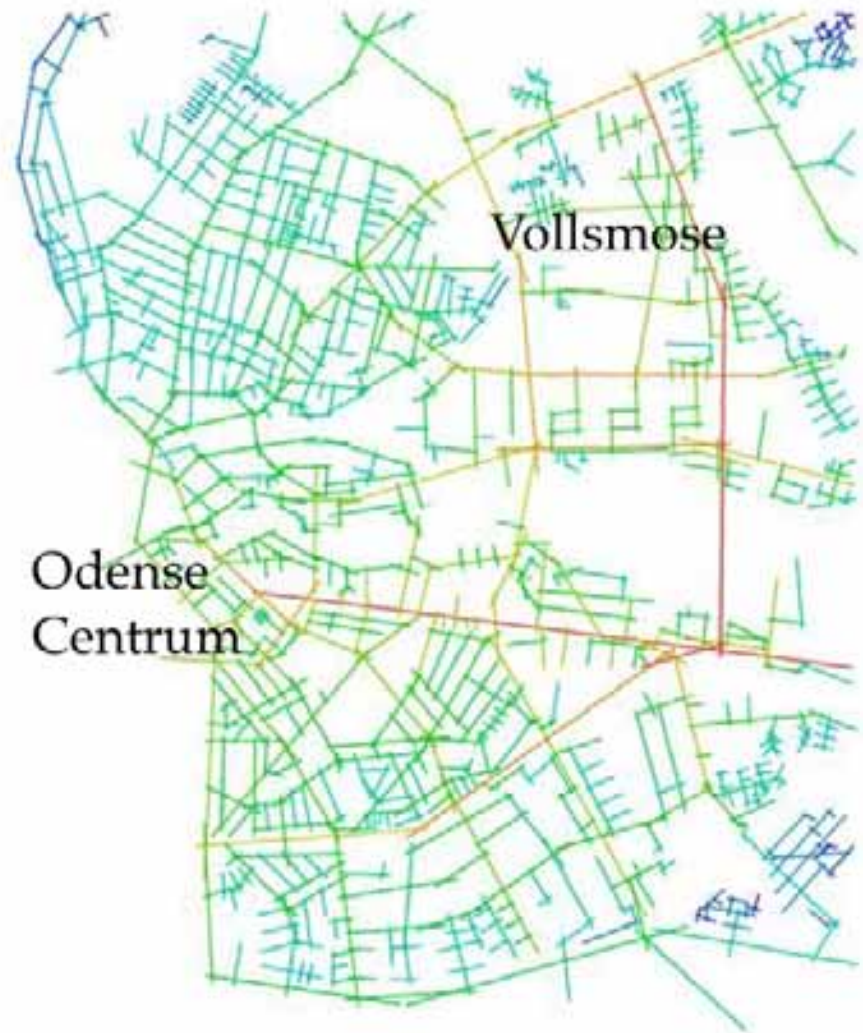
- ▣ Vollsmose, Odense, Danmark
- ▣ Byggt med CIAM principer på 70-talet
- ▣ 2x1 km enklav utan genomfart, isolerat
- ▣ Dåligt fungerande centrum och utemiljö
- ▣ Samband rumslig utformning och brott
- ▣ Kvarterslyfts projekt - delvis förbättring



▣ Vollsmose, Odense, Danmark



Eksisterande bilvejnet



Alternativt bilvejnet

- Bilvägnät nu och flera förbindelser – obs "kvarterstorlek"



- Gång- och cykelnätet – Tillgänglighet (varma färger) avtar inåt
- Rumslig segregering ökar inåt (kalla färger)
- Det gröna och offentliga byggnader är placerade djupt i stadsdelen



- Vollmose nord - närpolisens plottning
- Brott 2002 (rött=rån, gult=stöld, grönt=inbrott)



- ❑ Vollmose syd – närpolisens plottning
- ❑ Brott 2002 (rött=rån, gult=stöld, grönt=inbrott)



- ▣ Gångtunnel utan överskådlighet och uppsyn = rån
- ▣ Skola utan överskådlighet och uppsyn = vandalisering



- ❑ Inga fönster mot gång- och cykelstråk
- ❑ Tät plantering / förbuskning längs gång- ock cykelstråk
- ❑ Dag och natt – två olika världar
- ❑ Svarta hål vid ägogränser
- ❑ Bostadsbolag och kommunen har inte samordnat !!



# Kvarterslyft i Vollsmose



- ▣ Ny överskådlig entré till centrum
- ▣ Individuella garage - vinkelrätt på huskroppar
- ▣ Igensatta källarpassager - tryggare men långt
- ▣ Lås på höga grindar till radhus-förgårdar

# Vollsmose parkförbättring



- ▣ Förbättring av gång- och cykelstråk
- ▣ Röjning och beskärning av buskage
- ▣ Bredare profil för både fotgängare och cyklister
- ▣ Bättre belysning
- ▣ men ensamt ändå.....

# Möjligheter – rumslig design



- ▣ Rörelsenätets utformning – integrerande
- ▣ Rumslig överskådlighet och synlighet – där det behövs
- ▣ Uppdelning offentligt/privat, fram/bak
- ▣ Symboliska / fysiska barriärer – på rätta ställen
- ▣ Funktioner samlokaliseras för befolkade rum
- ▣ Bebyggelsestäthet – komplettera
- ▣ Trygghetsgenomtänkta byggnader och lokaler

# Erfarenheter – goda exempel



- ▣ Hammarby Sjöstad, Stockholm
- ▣ Ny spårvagnsstad med gator och kvarter
- ▣ Funktionsblandning, lokaler ligger rätt
- ▣ Folk på gator och stråk



- ▣ Bilen ses från fönster – eller står i säkert garage
- ▣ Entréer med glas, cykelparkering och bänk
- ▣ Genomsiktiga balkongfronter för bättre kontakt bostaden / staden



- ☐ Många upplevelserika promenader
- ☐ Caf er och andra bes ksm l - Konsumaff r som man kan se in i
- ☐ Ofta g rdar som inbjuder till vistelse - h r kolonitr dg rdar i g rden



# Ringdansen, Norrköping – förbättring för 1 mia. kr



- ▣ Reduktion av hushöjder, variationsrikare fasader
- ▣ Insprängda skolor, tillfogade kontorsarbetsplatser





- ▣ Från förbuskning till synligt parkerade bilar
- ▣ Privata trädgårdar på marken och större balkonger med glas i

# Vad göra ?

- ▣ Förbättra rumsligt
- ▣ Säkra teknisk
- ▣ Öka andra arkitektoniska kvalitéer
- ▣ Kompletteringsbygga
- ▣ Riva och bygga nytt - där eller annanstans
  
- ▣ Organisatoriska / administrativa förbättringar ut över det rumsligt arkitektoniska och rumsligt tekniska:
- ▣ Boendedemokrati
- ▣ Bostadsföretagets övriga insatser
  
- ▣ Ulf Malm gör en kombination av insatser som kan genomföras i loppet av ett par år utan helt stora utgifter.

# Hur kommer vi vidare ?

- ▣ Lika allsidigt trygghetstänk som bilsäkerhet
- ▣ Lagstiftning – plan- och bygglagen
- ▣ Utbildning stadsbyggande och byggfunktion
- ▣ Rumsliga analyser och GIS
- ▣ Forskning – ändringar befintlig bebyggelse
- ▣ Stärkt samarbete lokalt mellan offentliga sektorer och offentligt/privat
- ▣ Använd den kunskap som finns



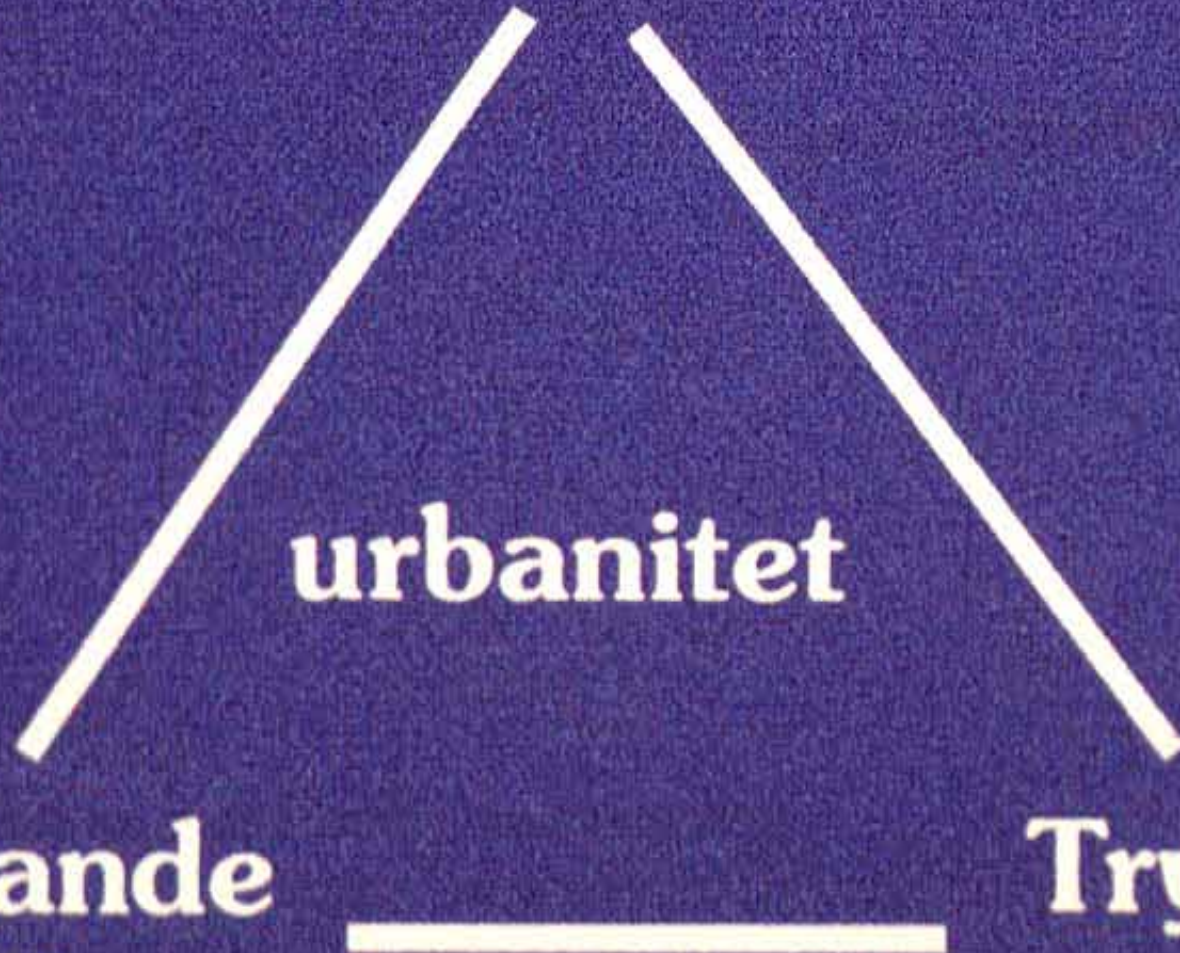
- ▣ Mera på <http://bo.gronlund.homepage.dk>

**Trivsamt stad**

**urbanitet**

**Spännande  
stad**

**Trygg  
stad**





## Nogle forandringer af urbanitets faktorer i Københavnsregionen i et 100 års perspektiv

Faktor	Ny arbejderklassebydel brokvarter 1880-1900	'Lav tæt' bydel forstaden 1980-2000	Forskel
Indendørs boligareal/ person	ca. 8 kvadratmeter	ca. 50-60 kvadratmeter	7 gange
Bebyggelsesprocent	ca. 200	ca. 30	7 gange
Gade-, vej- og stielængde /kvadratkilometer	ca. 20 kilometer (Vesterbro)	ca. 60 kilometer (Egebjerggård, Ballerup)	3 gange
Unikke 'værker' pr. 100m gade (bygninger, vinduer, kunst, udsmykning)	ca. 25-50	ca. 2-6	10 gange
Børns ophold i institu- tioner og skoler de første 20 år af livet	ca. 4000 timer totalt	Mere end 24.000 timer totalt	6 gange
Tid som bruges /dag på andre medier end byens offentlige rum	Mindre end 1 time	ca. 6 timer	6 gange

Forskellene siger noget om hvor svært det almindeligvis er at skabe oplevelsesmæssigt 'fortættede' bymiljøer i nyere bydele i forstæderne



Crowding - less than 4 square metres/ person



Urban Centrality - at least 1000 new faces or interesting man-made things/ hour



Basic urbanity - at least 3 persons visible within 100 meters or 10 unique houses with doors facing the street



## Urbanitetens faseovergange

**Byen af mennesker**  
(menneske/menneske relationer)

**Byen af 'værker'**  
(menneske/ artefakt relationer)

**Trængsel**  
- muligvis også stress  
(nedre grænseværdi)

Flere end 5-10.000 personer i timen i en 10 meter bred gågade, eller mindre end 3-4 kvadratmeter pr person i det offentlige rum

Flere end 10.000 'oplevede værker/artefakter' i timen?

**Urban centralitet**  
nedre grænseværdi

Flere end 1.000 personer i timen eller 30 personer pr 100 meter gadelængde

Flere end 1.000 'oplevede værker/artefakter' i timen eller 30 pr 100 meter gadelængde

**Urbant grundniveau**  
nedre grænseværdi

Mindst 3 personer pr 100 meter gadelængde, eller mindst 3 personer indenfor et 100 meters synsfelt

Mindst 10 unikke huse pr 100 meter gadelængde (med indgangsdøre på gadesiden)

Bo Grönlund ©







- ▣ Mera på <http://bo.gronlund.homepage.dk>
- ▣ Också litteraturlistor med fungerande webb länkar